



Viagens aos extremos mais gelados do planeta

Expedições polares oferecem experiências únicas aos amantes da natureza

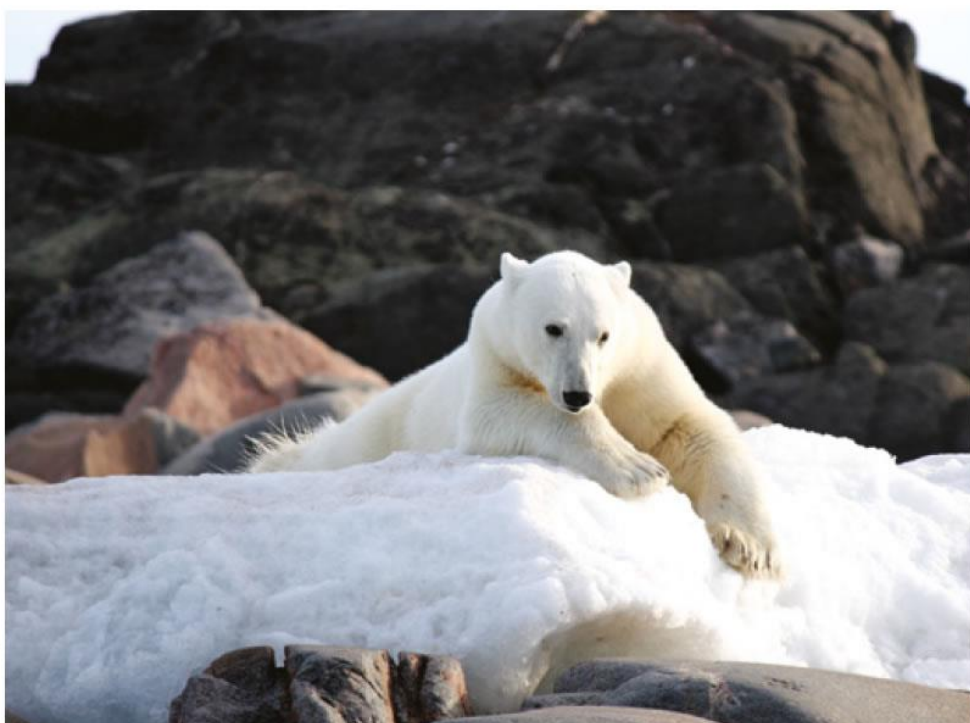
Aventurar-se por ambientes exóticos e pouco explorados tem outro gosto ao lado da Antarctica Expeditions. Liderada pelo casal Zelfa Silva e Gunnar Hagelberg, a empresa é referência quando o assunto é exploração de destinos polares e experiências inesquecíveis em algum dos dois extremos do planeta: Antártida e Ártico. Desde a primeira viagem, realizada em 1997, até hoje, a dupla segue apaixonada pelas aventuras geladas e garante que cada partida, ainda que para o mesmo destino, resulta numa experiência única.

ANTARCTICA EXPEDITIONS/POVULGAÇÃO

A empresa Antarctica Expeditions organiza expedições singulares, levando outros aventureiros a conhecerem locais que sofreram pouca influência direta do ser humano. O curioso é como esse casal de aventureiros entrou na atividade: "Tudo começou em uma viagem durante nossas férias de verão, visitando o Ártico. Nos apaixonamos pelas regiões polares e fizemos inúmeras viagens", relembra Zelfa. O início foi bastante complicado, devido à escassez de recursos tecnológicos na época. Com o acesso à internet e a experiência adquirida em cada novo roteiro, Zelfa comenta que o processo de viagens a esses pontos "inóspitos" do planeta ficou mais simples, mas não menos inspirador. "Agora, tornou-se mais fácil, e podemos ajudar todos a realizar esse sonho tão maravilhoso. É a única viagem na qual entramos em contato pleno com a natureza. Já viajamos muito por este planeta, mas não existe lugar como a Antártida, onde os humanos visitam, mas quem habita são os pinguins", comenta, com entusiasmo, a exploradora.



FOTOS ANTARCTICA EXPEDITIONS/DIVULGAÇÃO



Nas expedições, que duram cerca de duas semanas, os viajantes entram em contato com uma natureza praticamente intocada, avistam pinguins, baleias, ursos polares e animais marinhos em geral, aproveitando as paisagens inesquecíveis de oceanos congelados e montanhas rochosas. Além da paixão pela natureza, quem deseja embarcar em um roteiro polar necessita estar saudável e ativo fisicamente, já que a programação inclui longas caminhadas e, claro, temperaturas extremamente baixas. Em paralelo às trilhas, quem está a bordo também aproveita um clima de descontração em jantares regados a champanhe, vinhos e gastronomia local, em comemoração constante pelas descobertas diárias.



Em um roteiro pela Antártida, o viajante parte de Ushuaia, Terra do Fogo, na Argentina, passando pelo Canal de Beagle, Ilhas Shetland do Sul e Península Antártica. No trajeto, os passageiros embarcam em zodiacs (botes infláveis), podendo navegar entre icebergs, visitar diferentes ilhas e conhecer imensas colônias de animais marinhos. "Há passageiros de todas as partes do mundo, o idioma oficial a bordo é o inglês", explica Zelfa Silva. "Muitos que fazem a viagem costumam voltar, querem fazer percursos mais longos, ir para as Malvinas", lembra. Depois de conhecer a Antártida, cresce a procura pelo outro extremo, o Polo Norte: "As saídas para conhecer o Polo Norte ocorrem de junho a setembro, a bordo de um superquebra-gelo russo", conta Zelfa. Todas as reservas devem ser feitas com antecedência de alguns meses, já que a procura é intensa e os barcos têm vagas limitadas.

Durante as expedições, equipes de naturalistas internacionais oferecem apresentação de slides sobre a história, geografia, biologia e aspectos marinhos relacionados ao ambiente visitado. 🌍

Para entrar em contato com a Antárctica Expeditions, ligue para +55 (51) 3334.5479 ou +54 (11) 4806.6326, contatos dos escritórios no Brasil e na Argentina, respectivamente.

